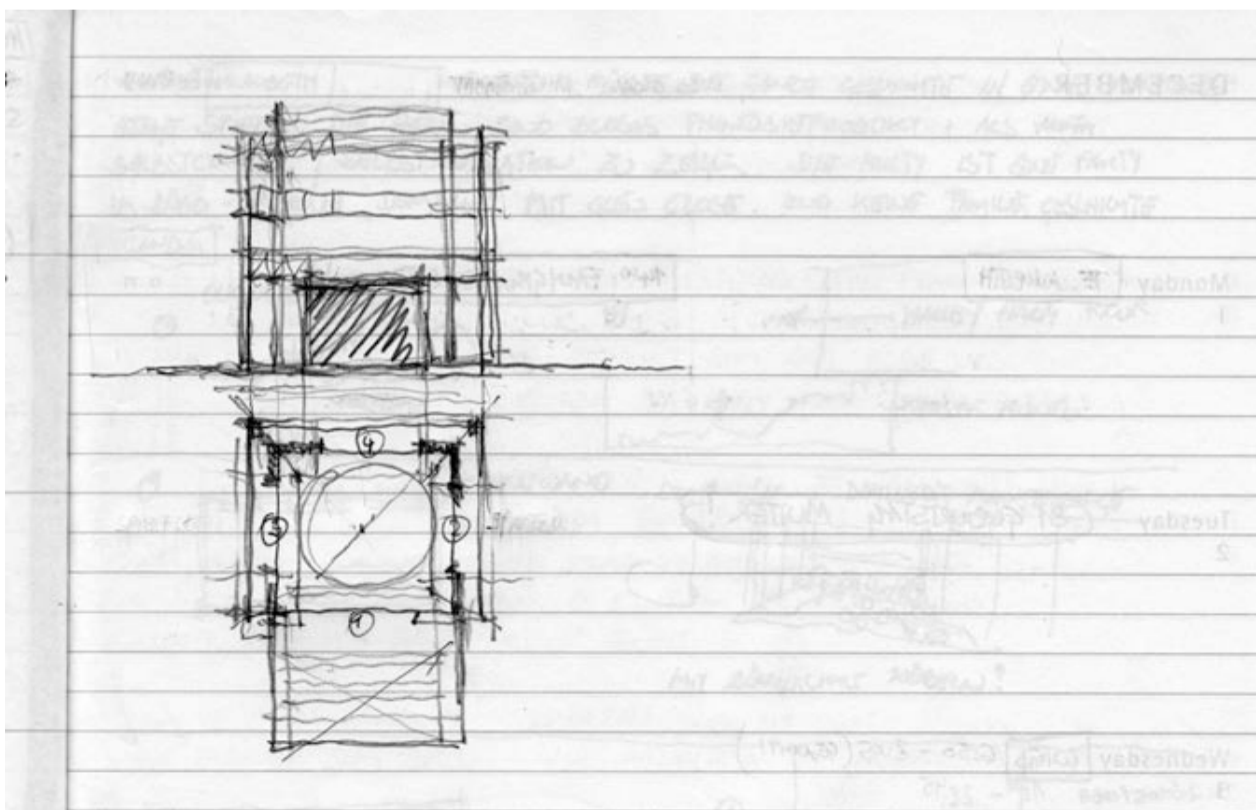


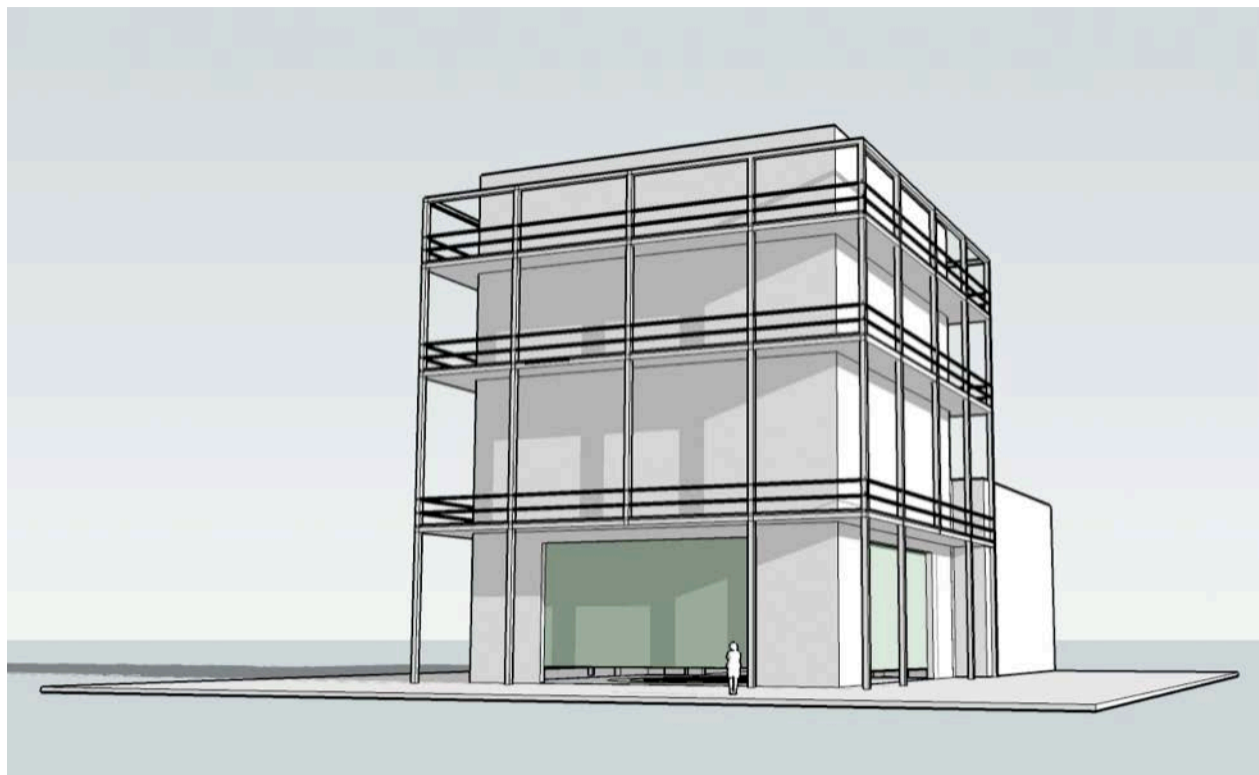


Ansicht Platz
der Theaterturm und
Außenspielfläche / links die
angeschlossenen Proberäume /
dahinter Unterrichts- und
Werkstatträume, Foyer /
vorgelagerter und tiefer
gesetzt, die Grünfläche vom
Campus der ADK und der
Filmakademie

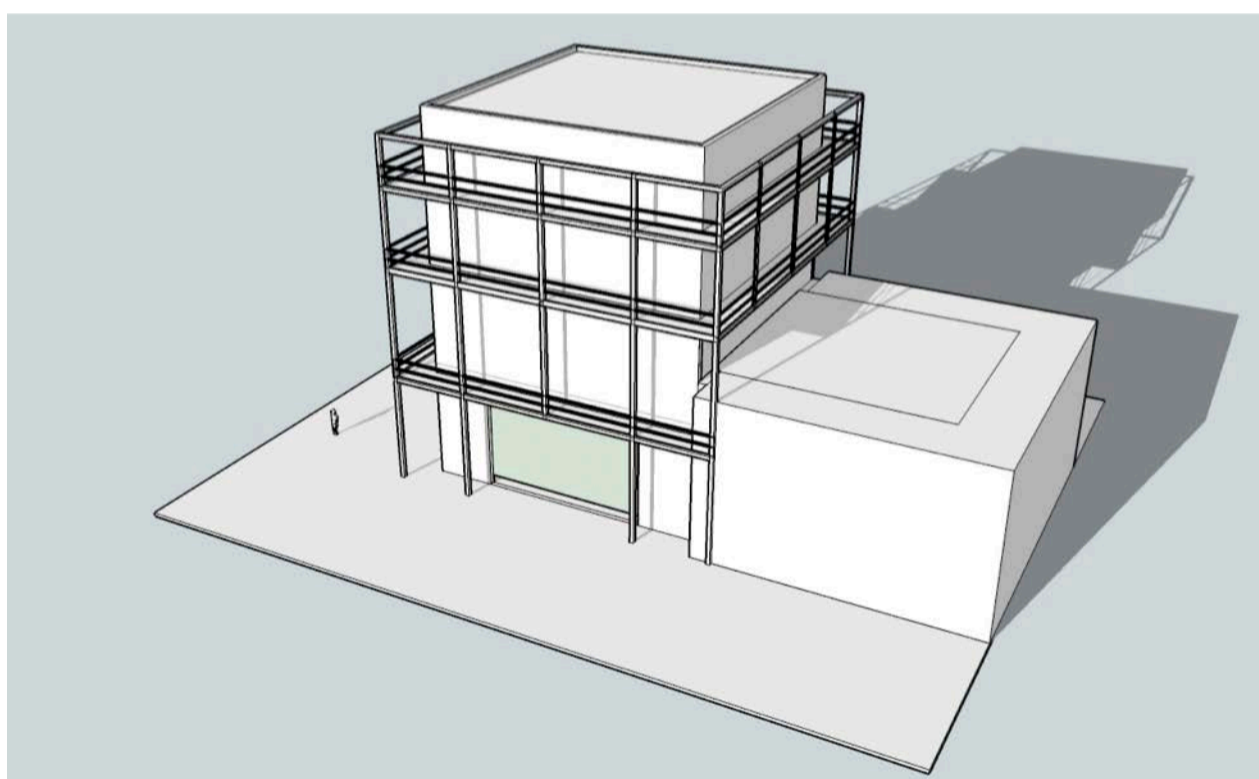
(Fotorechte noch nicht
freigegeben)



Skizze



Ansicht außen
Geschlossene Außentore



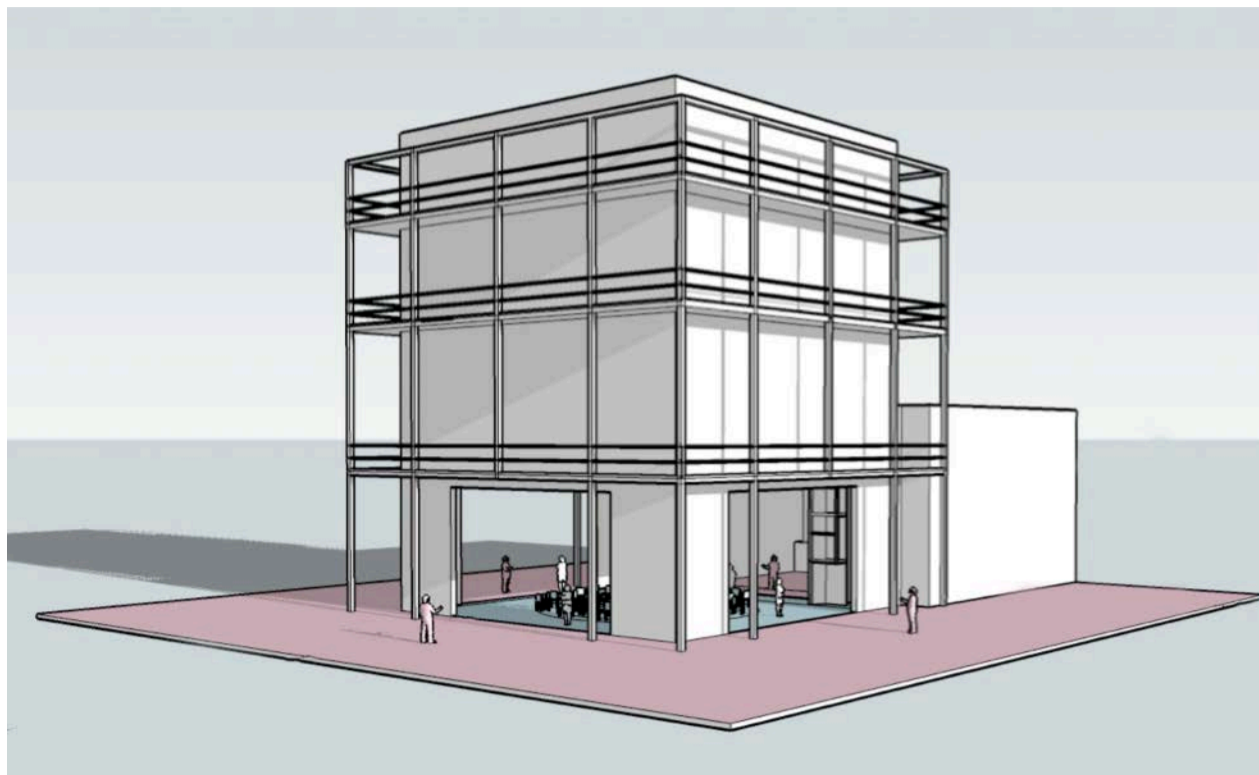
Ansicht außen
Geschlossene Außentore



Schnitt
Guckkasten mit verstellbarem
Portal / geschlossene
Außentore / offener
Orchestergraben

Publikumsbereich:
Fester Anbau / verfahrbare
Podesterie /

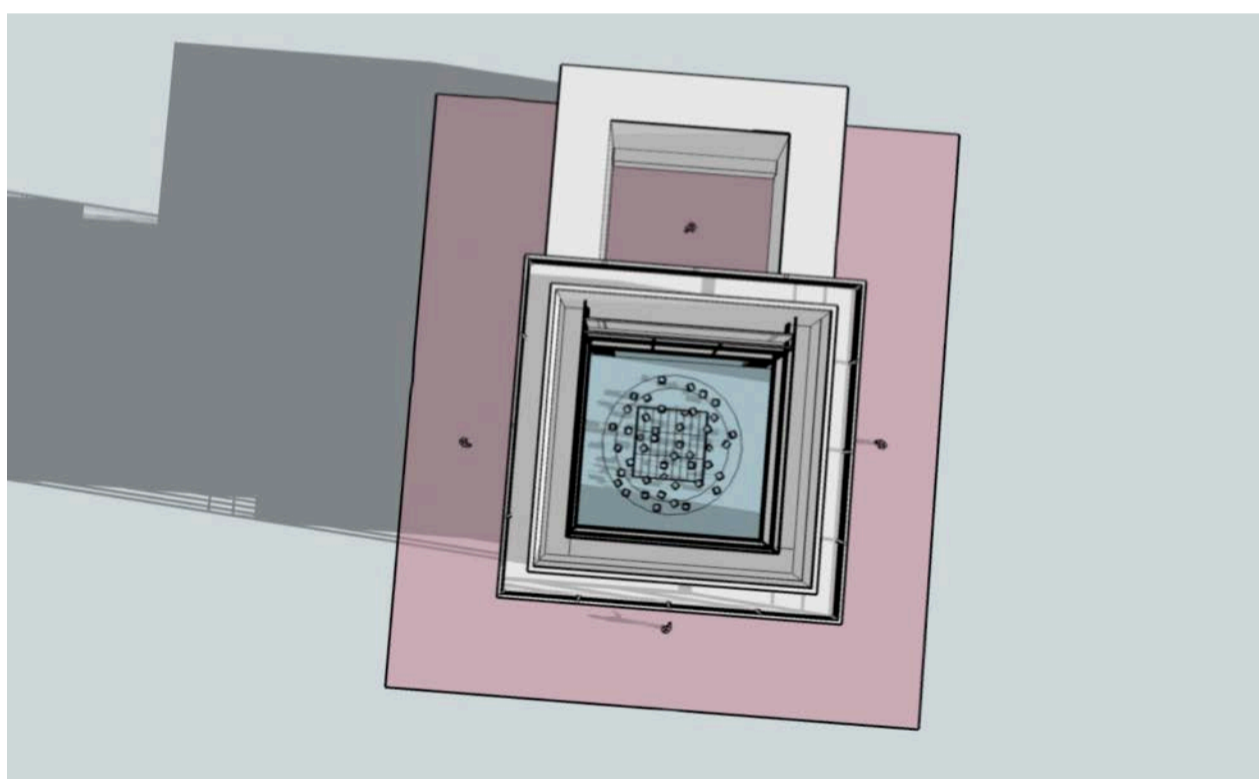
Spielfläche:
Bühnenfläche Turm



Ansicht außen
3 offene Außentore, 1 offenes
Innentor

Publikumsbereich:
Auf Drehscheibe

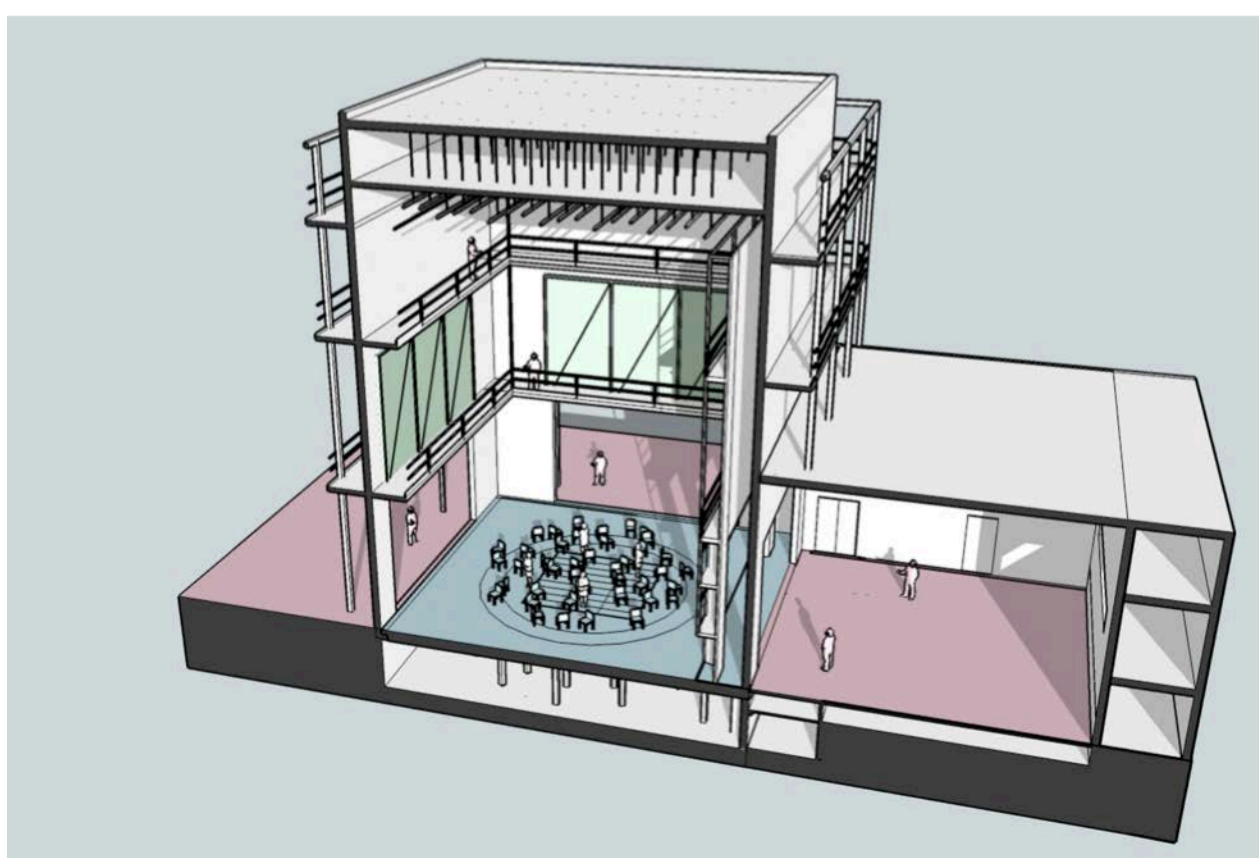
Spielfläche:
4 rundum, davon 3 außen und
1 innen (variabel)



Draufsicht außen
(mit Durchsicht auf
Nutzungsflächen)
3 offene Außentore, 1 offenes
Innentor

Publikumsbereich:
Auf Drehscheibe

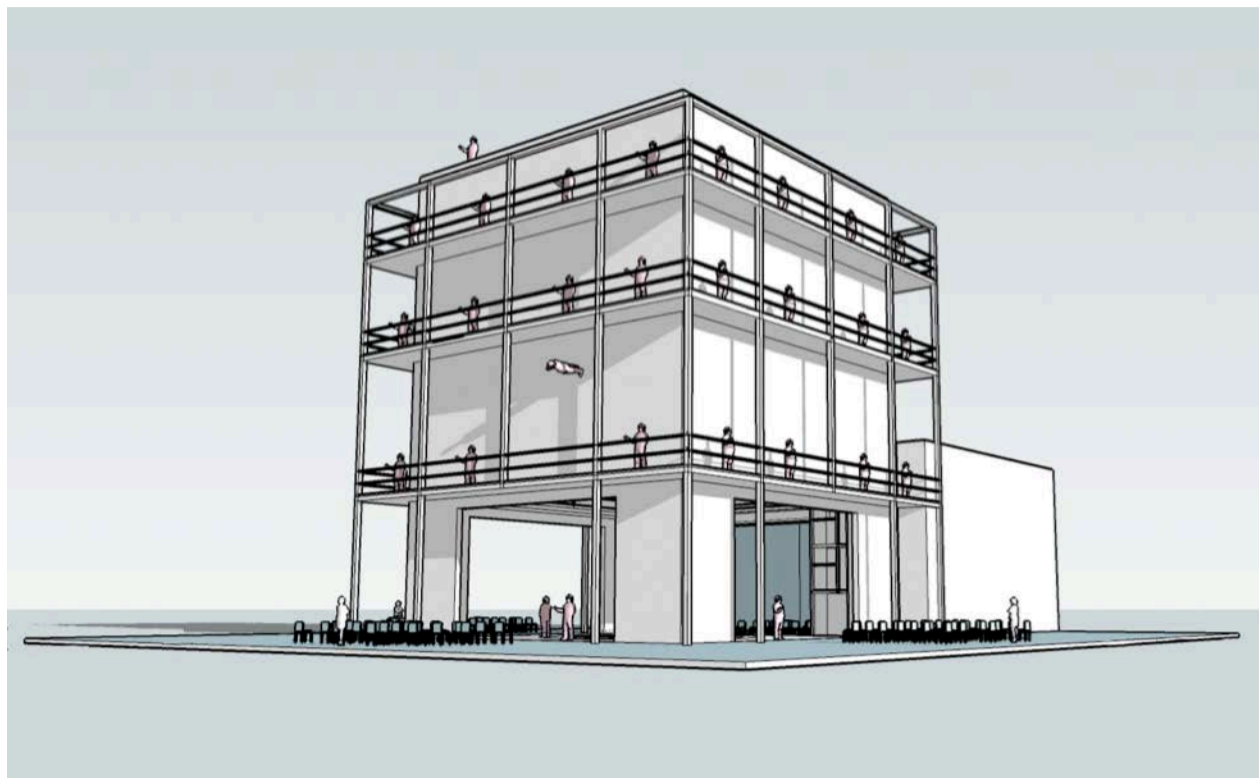
Spielfläche:
4 rundum, davon 3 außen und
1 innen (variabel)



Schnitt
3 offene Außentore, 1 offenes
Innentor

Publikumsbereich:
Auf Drehscheibe

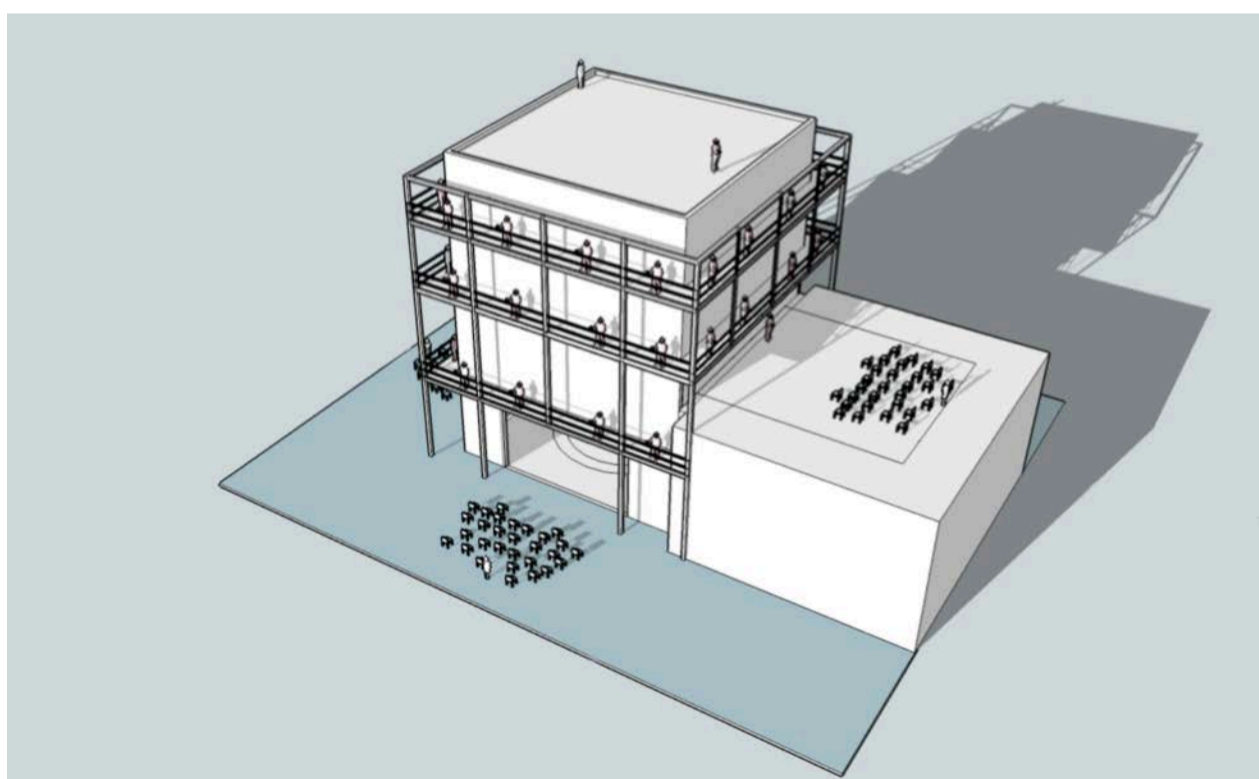
Spielfläche:
4 rundum, davon 3 außen und
1 innen plus die
rundumlaufenden Galerien im
Bühnenturm (variabel)



Ansicht außen
3 offene Außentore, 1 offenes
Innentor

Publikumsbereich:
3 Positionen außen und
1 Position innen (fester Anbau)
(variabel)

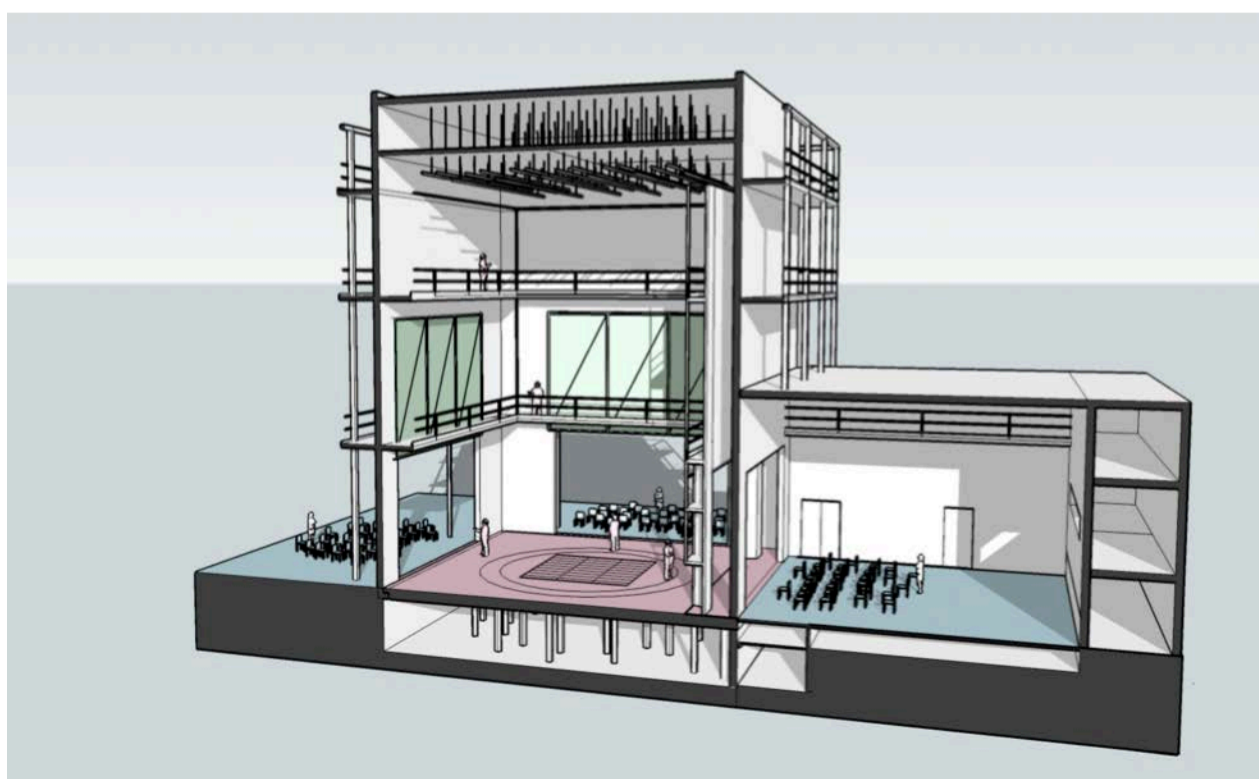
Spielfläche:
Dach / Galerien außen /
Wand / Bühnenturm innen
(variabel)



Draufsicht außen
3 offene Außentore, 1 offenes
Innentor

Publikumsbereich:
3 Positionen außen und
1 Position innen (fester Anbau)
oder Dach vom festen Anbau
(variabel)

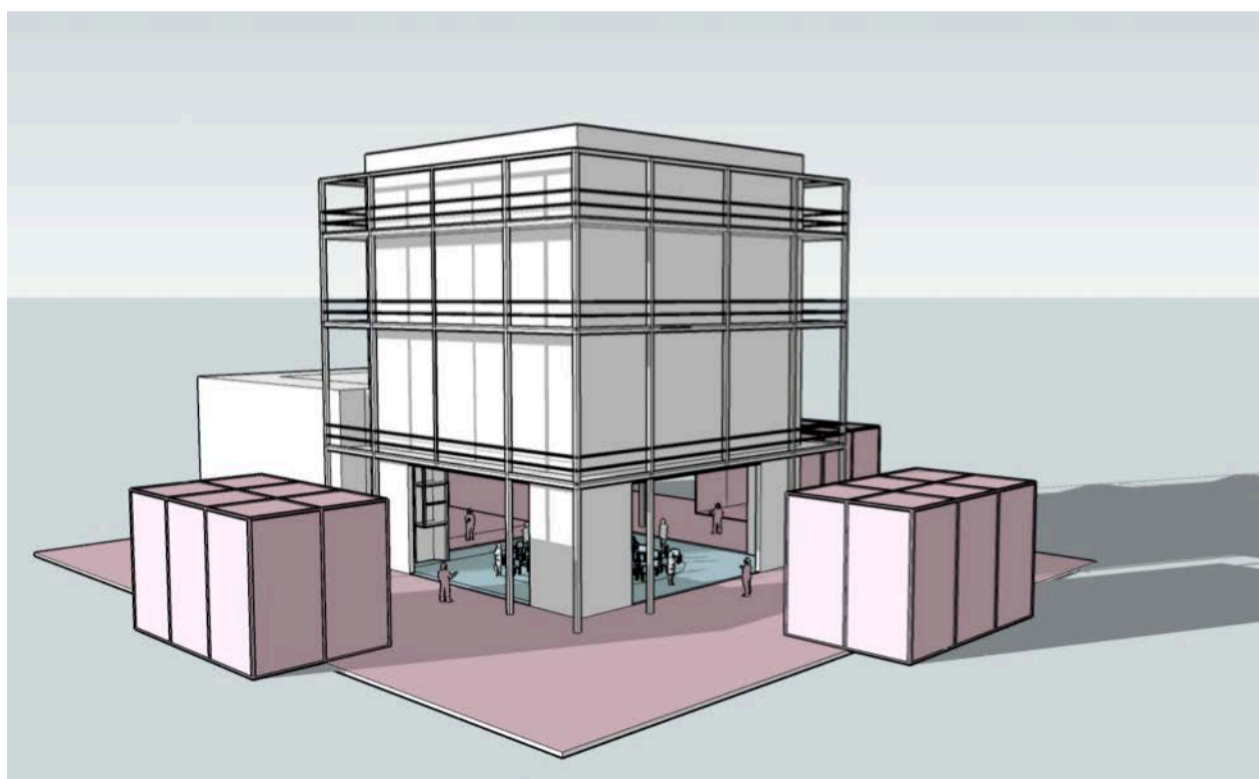
Spielfläche:
Dach / Galerien außen /
Wand / Bühnenturm innen
(variabel)



Schnitt
3 offene Außentore, 1 offenes
Innentor

Publikumsbereich:
3 Positionen außen und
1 Position innen (fester Anbau)
(variabel)

Spielfläche:
Dach / Galerien außen /
Wand / Bühnenturm innen
(variabel)

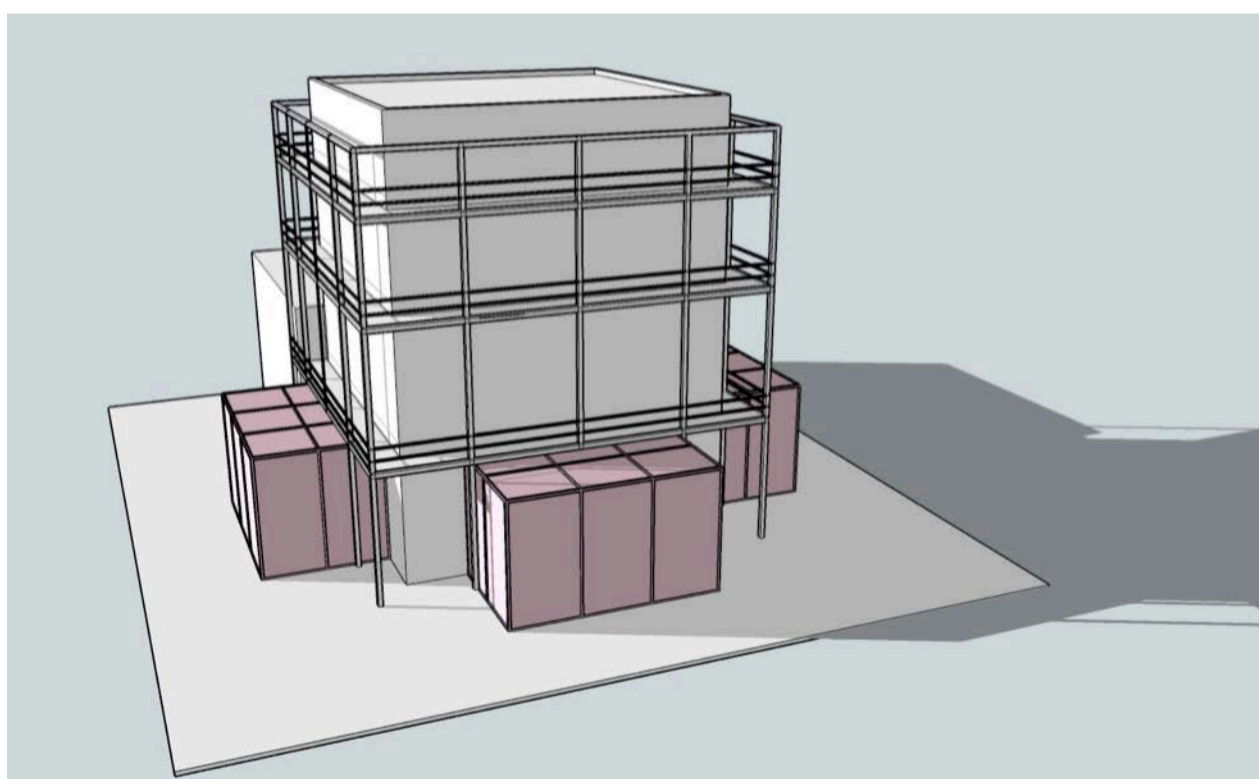


Ansicht außen
3 offene Außentore, 1 offenes
Innen-tor

Temporäre Architektur:
3 Container- oder
Zeltkonstruktionen offen,
fahrbar

Publikumsbereich:
A) Drehscheibe oder B) in den
3 Containern und im festen
Anbau (variabel)

Spielfläche:
A) Drehscheibe oder B) in den
3 Containern und im festen
Anbau (variabel)

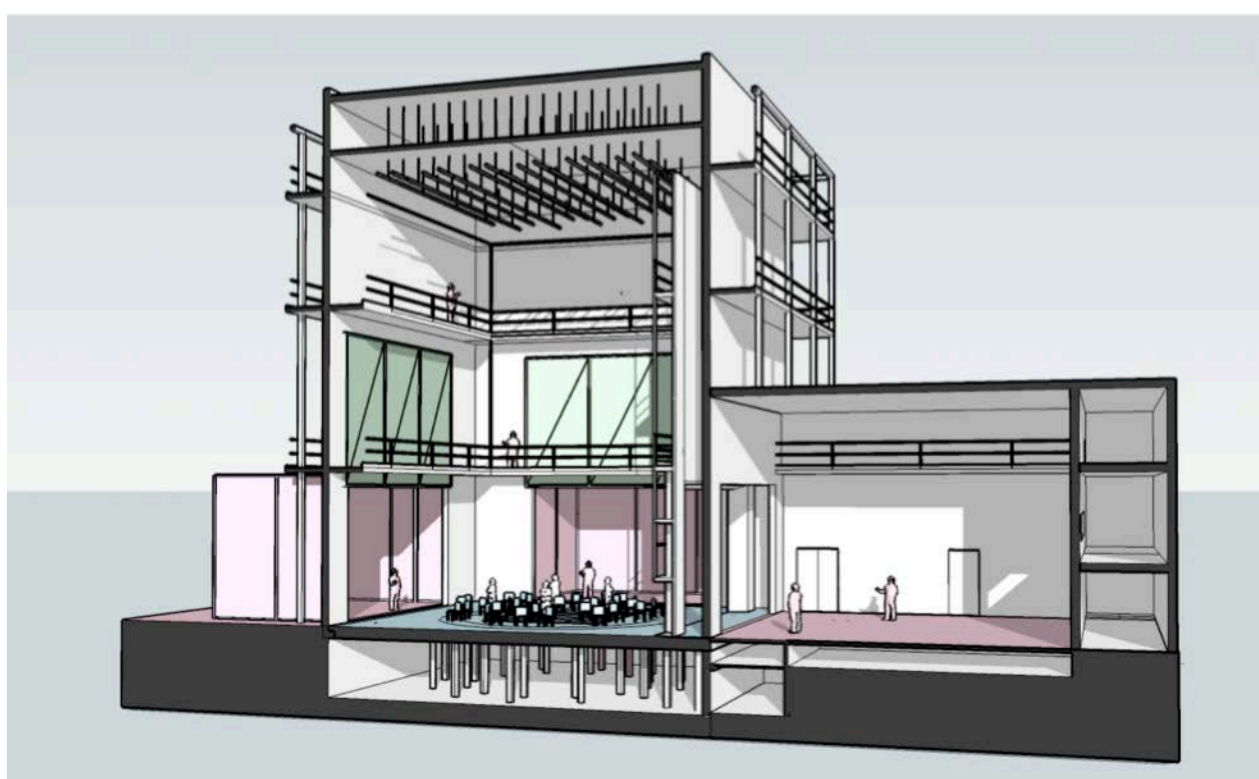


Ansicht außen
3 offene Außentore, 1 offenes
Innen-tor

Temporäre Architektur:
3 Container- oder
Zeltkonstruktionen angedockt /
bei der Guckkastenvariante
auch als Seiten- und
Hinterbühne nutzbar

Publikumsbereich:
A) Drehscheibe oder B) in den
3 Containern und im festen
Anbau (variabel)

Spielfläche:
A) Drehscheibe oder B) in den
3 Containern und im festen
Anbau (variabel)

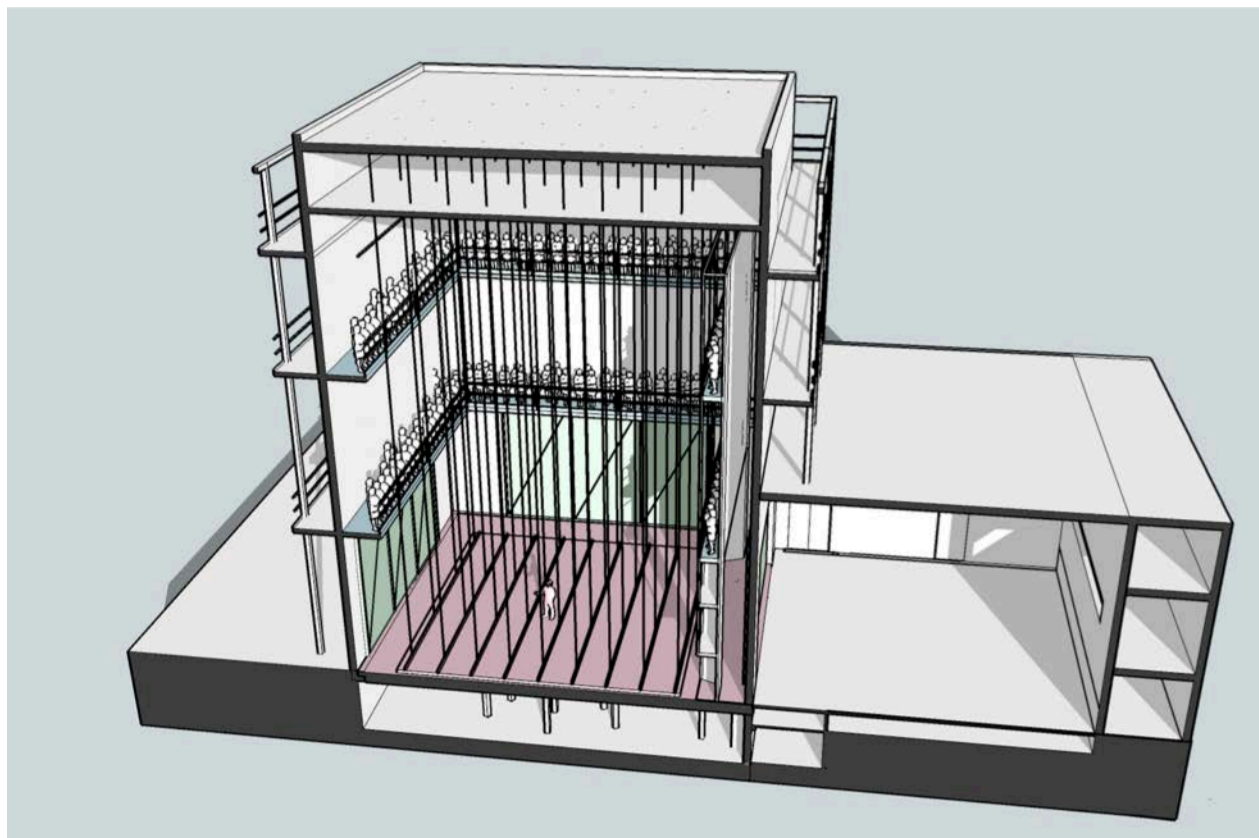


Schnitt
3 offene Außentore, 1 offenes
Innen-tor

Temporäre Architektur:
3 Container- oder
Zeltkonstruktionen angedockt /
bei der Guckkastenvariante
auch als Seiten- und
Hinterbühne nutzbar

Publikumsbereich:
A) Drehscheibe oder B) in den
3 Containern und im festen
Anbau (variabel)

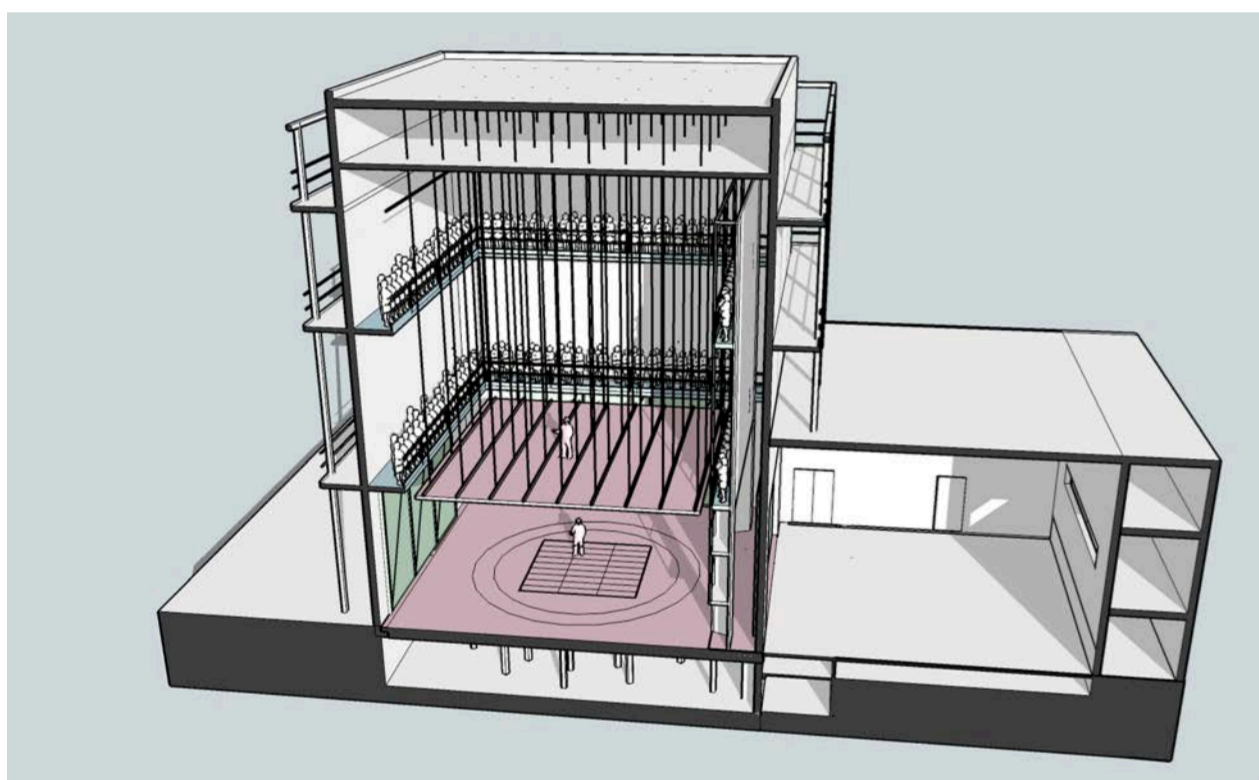
Spielfläche:
A) Drehscheibe oder B) in den
3 Containern und im festen
Anbau (variabel)



Schnitt
3 geschlossene Außentore,
1 geschlossenes Innentor

Publikumsbereich:
Auf den umlaufenden Galerien
innen

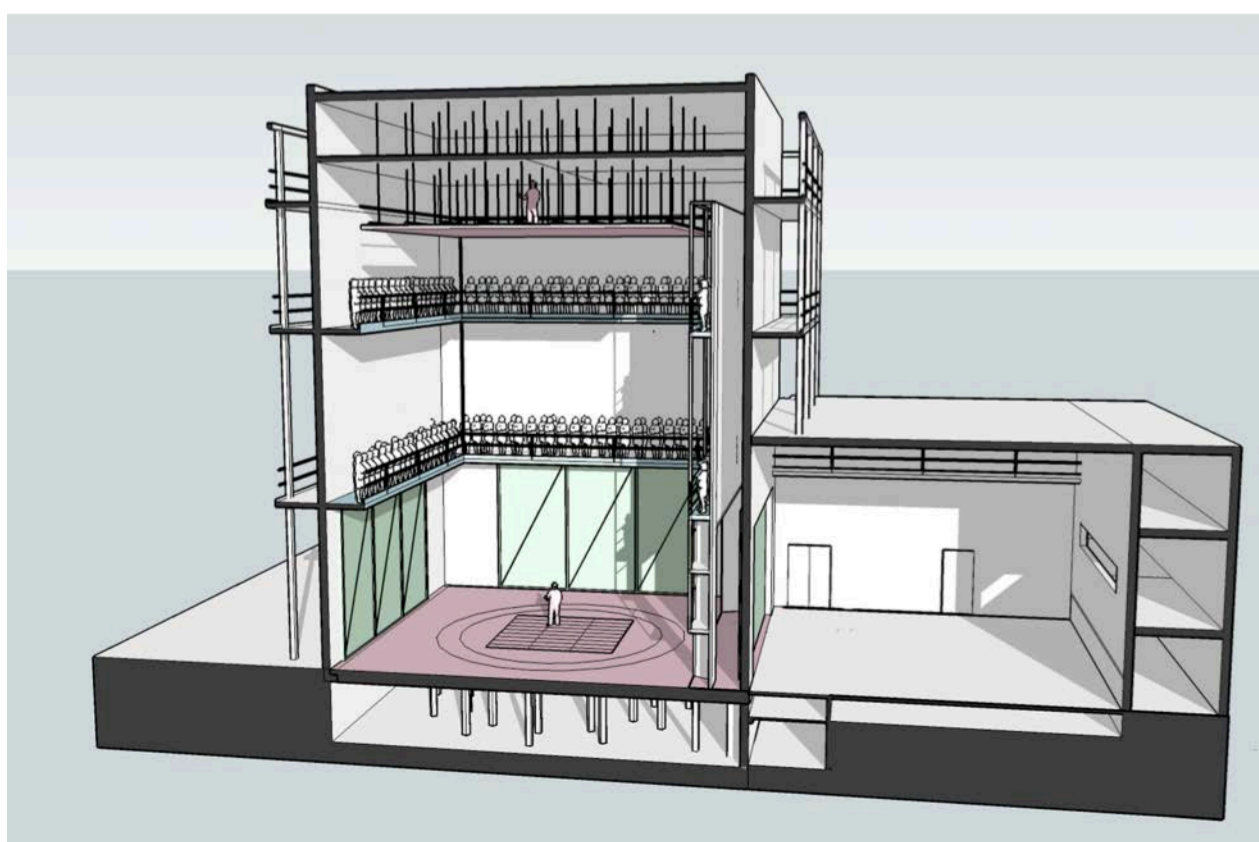
Spielfläche:
Verfahrbare Ebene unten



Schnitt
3 geschlossene Außentore,
1 geschlossenes Innentor

Publikumsbereich:
Auf den umlaufenden Galerien
innen

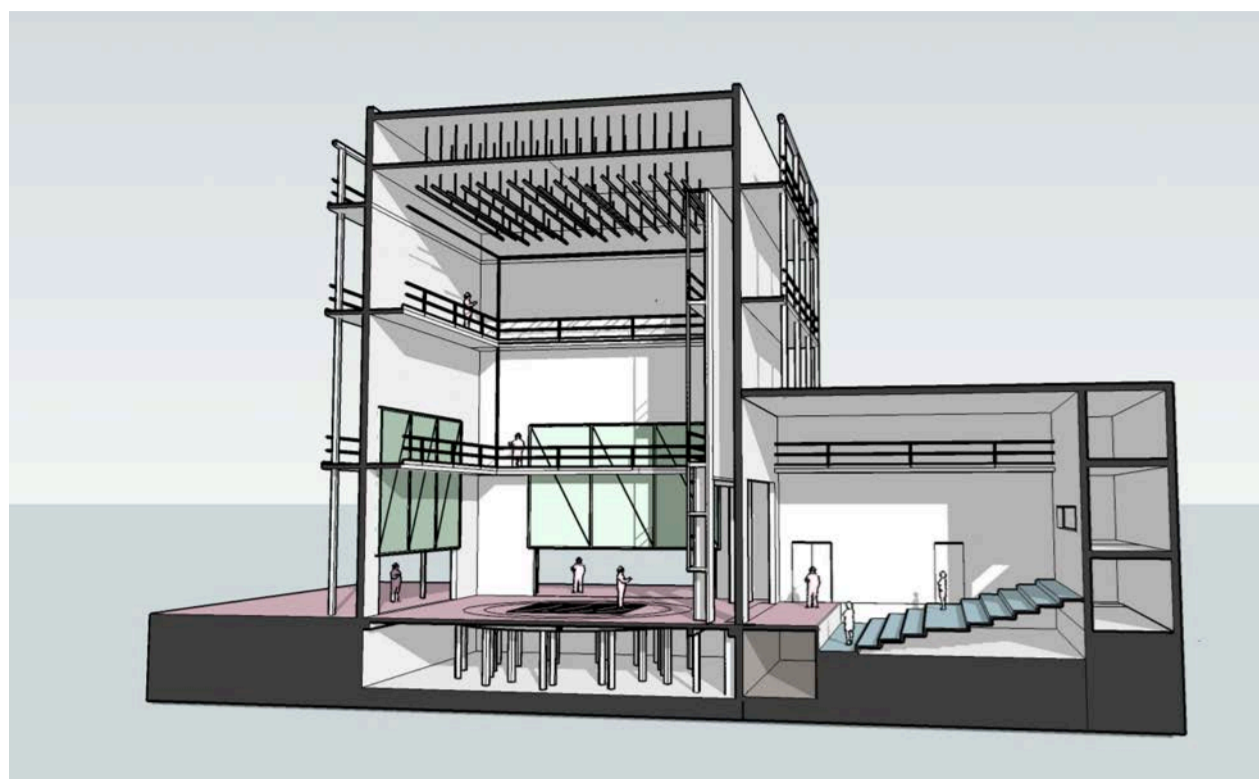
Spielfläche:
Verfahrbare Ebene auf Höhe
1. Galerie



Schnitt
3 geschlossene Außentore,
1 geschlossenes Innentor

Publikumsbereich:
Auf den umlaufenden Galerien
innen

Spielfläche:
Die verfahrbare Ebene ist
oben, die Spielfläche wäre
unten



Schnitt
Klassischer Guckkasten mit
verstellbarem Portal,
3 halb offene Außentore

Publikumsbereich:
Im festen Anbau / gestuft
durch variabel verfahrbare
Podesterie und Bestuhlung

Spielfläche:
Ohne Vorbühne (bis Kante
Portal), mit Vorbühne oder
Orchestergraben



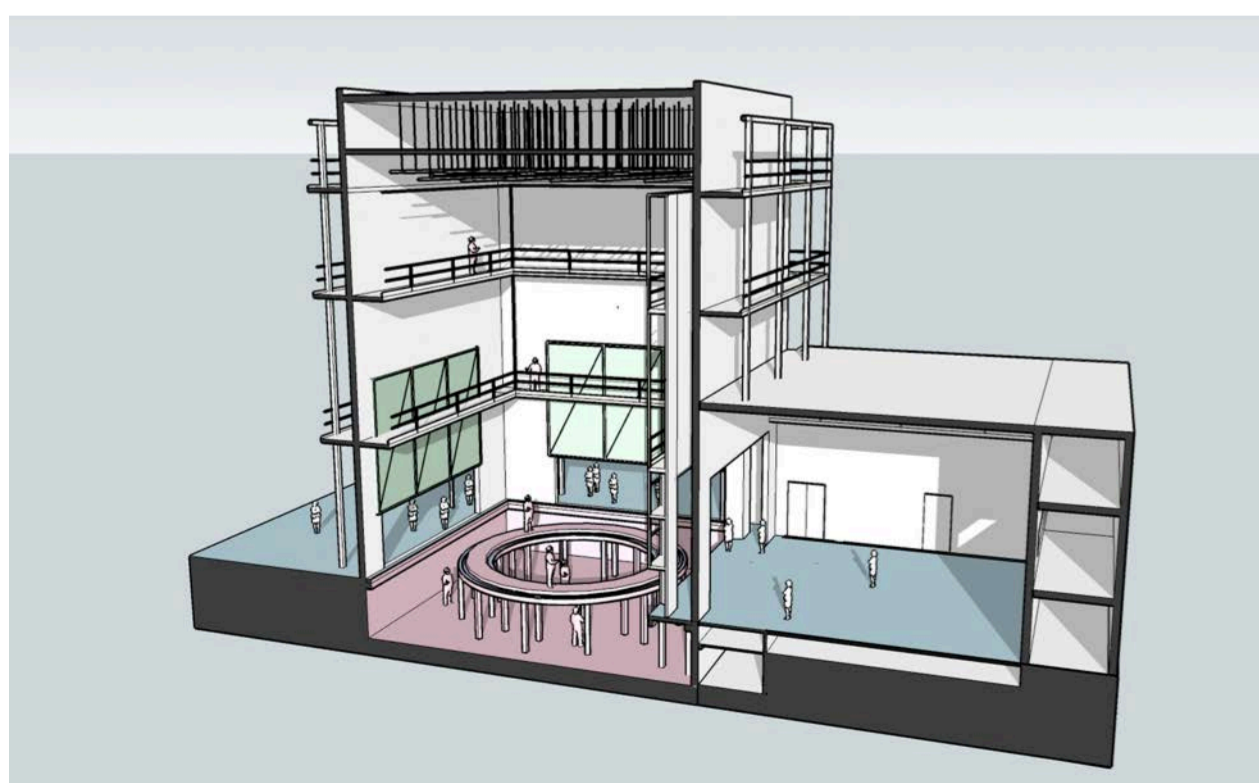
Schnitt
Raumbühne
Tore variabel / Einheitliche
Bodenebene

Publikumsbereich:
Variabel

Spielfläche:
Variabel

Variante:
2 voneinander unabhängig
nutzbare Veranstaltungs- oder
Probenräume

Inneres Tor geschlossen
(Schallgedämmt)



Schnitt
Raumbühne (Variante)
Tore variabel / Zweikranz
Drehscheibe und Bühnenboden
zum Teil ausgedeckt

Publikumsbereich:
Variabel

Spielfläche:
Variabel